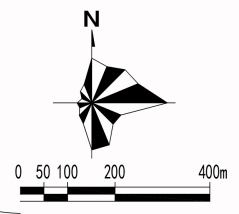
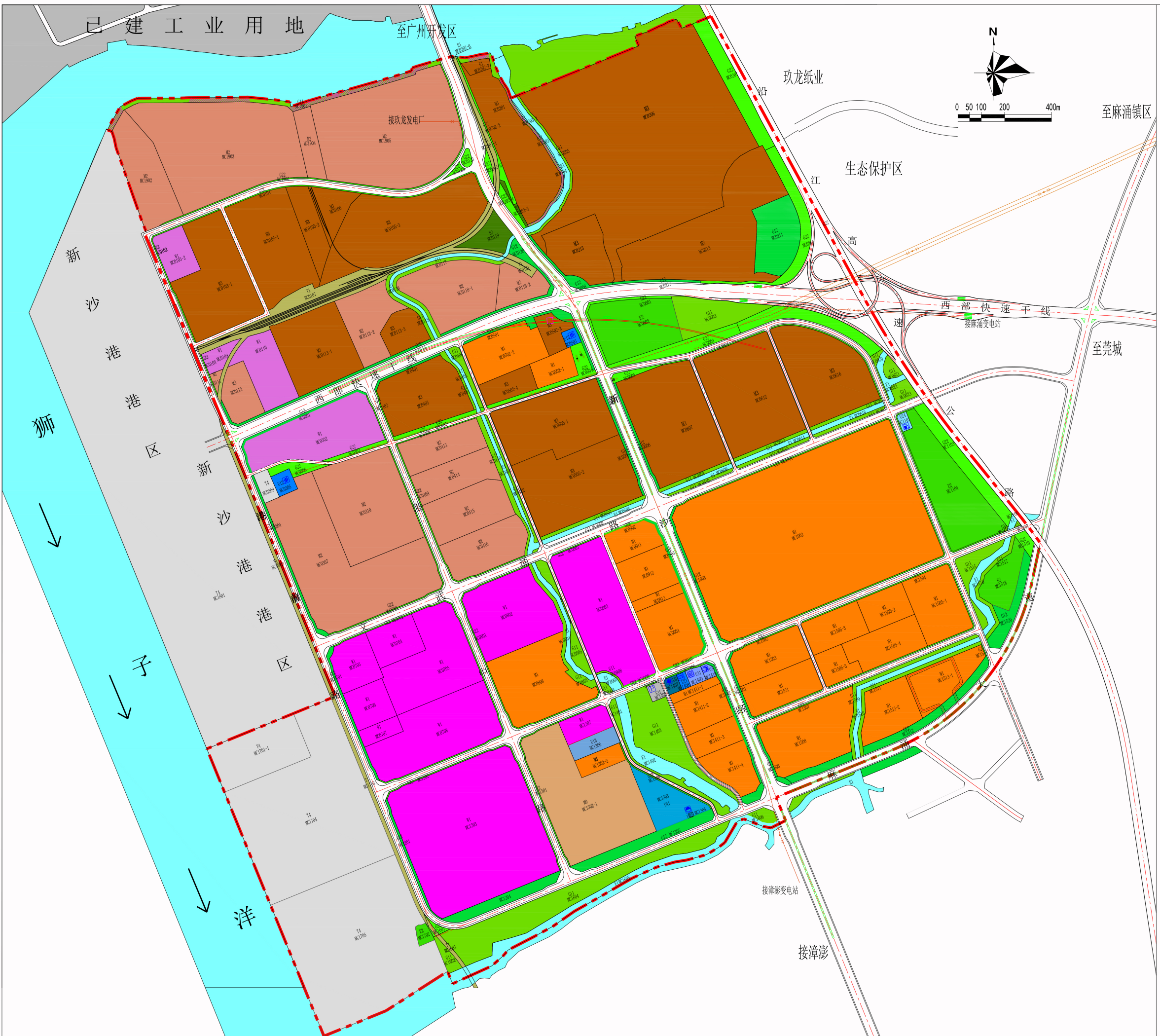


东莞市麻涌镇新沙港后地块控制性详细规划

土地利用规划图



图例

- | | |
|--------------|-------------|
| 规划区界线 | 建设控制区 |
| M1 一类工业用地 | 110KV高压走廊 |
| M2 二类工业用地 | 待搬迁110KV高压线 |
| M3 三类工业用地 | 现状东莞城际 |
| G11 公园绿地 | 公交总站 |
| G12 街头绿地 | 社会停车场 |
| G22 防护绿地 | 加油站 |
| 规定性道路 | 电讯端局 |
| 弹性道路 | 污水处理厂 |
| T1 铁路用地 | 小型垃圾转运站 |
| W1 普通仓库用地 | 110KV变电站 |
| W1 物流产业用地 | 消防站 |
| S31 社会停车场库用地 | 邮政支局 |
| U12 供电用地 | 电信营业所 |
| U13 供燃气用地 | 公厕 |
| U21 公共交通用地 | 储蓄所 |
| U24 加油站洗车场用地 | 综合百货商店 |
| U31 邮电设施用地 | |
| E1 水域 | |
| E3 园地 | |
| U41 污水处理用地 | |
| U42 垃圾处理用地 | |
| U9 其他市政设施用地 | |